



**Firma: SMF-Systeme**

**Inhaber: Peter Schramm**

**Straße: Sandweg 3**

**Ort: 96269 Großheirath**

**Mobil: 01 71 / 61 87 861**

**E-Mail: [mail@smf-systeme.de](mailto:mail@smf-systeme.de)**

**IHK Coburg: 153656**

**Ust-ID. Nr. DE162285223**

## SMF <> Block-Heiz-Kraft-Werke

Die SMF-BHKW sind eine **Eigenentwicklung** aus unserem Hause, welche in verschiedenen Größen ab einer elektrischen Leistung **ab 8kWh** von uns angeboten werden.

Die Motoren können mit **Pflanzen- oder Heizöl** versorgt werden. Ein wassergekühlter Generator ist zweckmäßig und wird auf Wunsch mit verbaut.

Die Einhausung besteht aus einer **Schallschutz- und Wärmedämmkabine** und wird individuell für Ihre Wünsche angepasst und lackiert. Durch die Wärmekabine wird das Auskühlen des Motors verringert. Sollte die Temperatur unter 40 Grad fallen, kann durch eine zusätzliche Motorvorwärmung (als Extra bestellbar) ein **Warmstart** erfolgen.

Durch unsere bewährten **SMF-Filteranlagen** wird das Pflanzenöl gründlich gereinigt und der notwendige Vordruck auf das Einspritzsystem erzeugt. Die serienmäßige Förderpumpe an der Einspritzpumpe am Motor entfällt dadurch.

Der Einsatz dieses **SMF-Fördersystems** und mit Filteranlage empfiehlt sich auch für BHKW's anderer Hersteller. Für eine Um-/Nachrüstung erstellen wir Ihnen gerne ein individuelles Angebot.

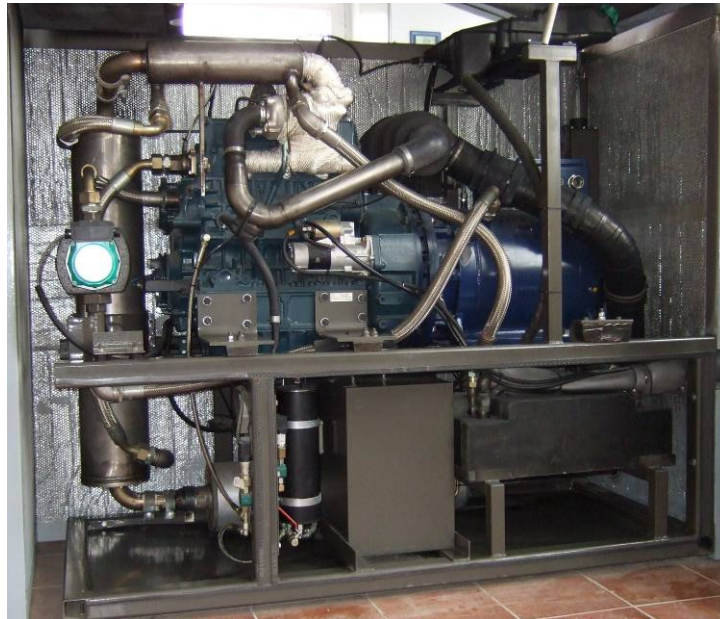
Die Steuerung erfolgt mittels eines **Siemens Touchpanel**, welches logische Übersichten der wichtigsten Funktionen der Maschine darstellt, die Anlage kann somit leicht ohne Beschreibung und **intuitiv bedient** werden.

Unsere SMF-BHKW werden auf **maximale Lebensdauer** gebaut und sorgen für **kostengünstige Wärmeerzeugung** in jedem Gebäude. Vom **Einfamilienhaus** bis zum **Hotel**, von der kleinen **Werkstatt** bis zum Großbetrieb ist der Einsatz nahezu immer sinnvoll, ja sogar ein "Muß", wenn man **ökologisch und umweltfreundlich Kraft-Wärme-Energie** erzeugen will.

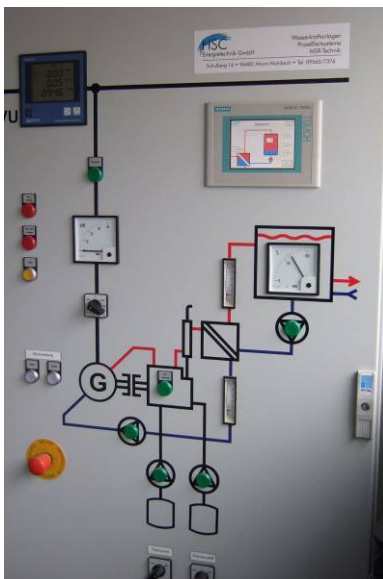
Das Rapsöl zum Betreiben der Anlage können Sie ebenfalls über uns beziehen.

Der Raps wird in unserer Ölmühle der Mara [www.mr-co-kc-lif.de](http://www.mr-co-kc-lif.de) ausgepresst, gereinigt und ausgefahren.

Als Beispiel sehen Sie hier eine SMF-BHKW 25/45:



**Komplette Ansicht der Anlage ohne Einhausung inkl. Wasserkühlung (Extra)**



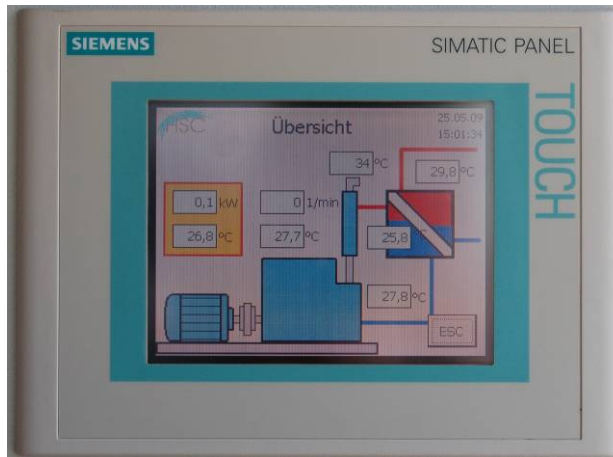
**Die Steuerzentrale inkl. Touchpad**

Ein logischer Überblick ist direkt auf der Fronttüre angebracht.  
Abbildungen und Ansichten können je nach Ausführung der Anlage abweichen.

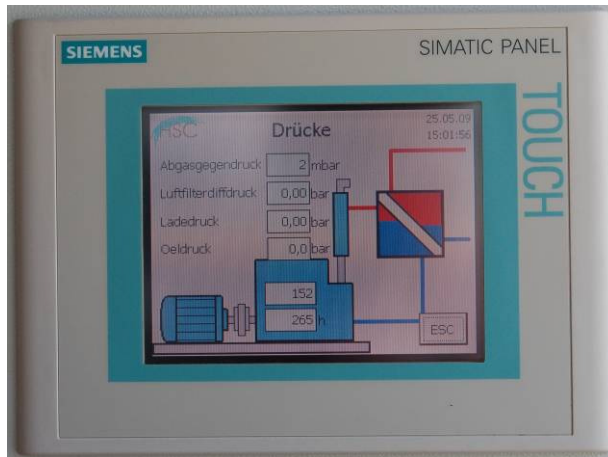


**Der Abgaswärmetauschers**

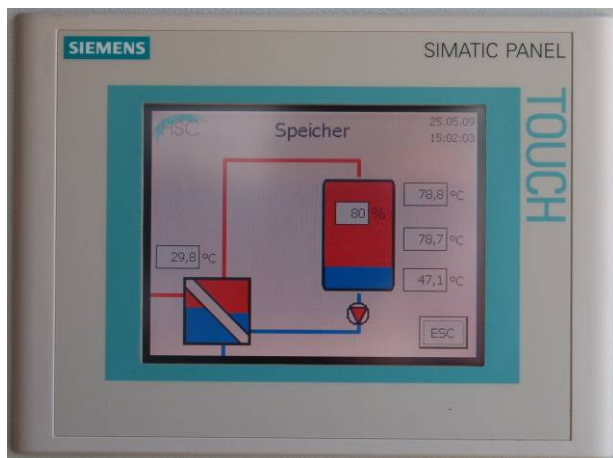
Viele Hersteller haben Wärmetauscher auch im Abgasbereich.  
**Aber Vorsicht!** Nicht immer halten diese was versprochen wird. Eine Wärmemengenzählung nach neuen Gesetzen deckt die angebotene Qualität leicht auf!



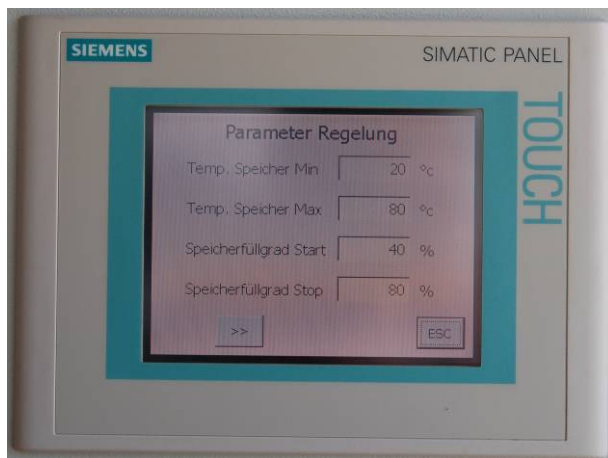
**Touchscreen: Übersicht der Anlage im Betrieb**



**Touchscreen: Anzeige der Drücke**



**Touchscreen: Aktueller Stand des Speichers**



**Touchscreen: Parameter zur Regelung**



**SMF-Filteranlage und SMF-Fördersystem**



**Einhausung der Anlage**

Gerne erstellen wir Ihnen ein Angebot über eine für Ihre Bedürfnisse angepasste Anlage. Kontaktieren Sie uns.

***Ihr Peter Schramm***